

## ELECTROBOMBA DE ACERO INOXIDABLE DE 1HP

BKL-SGJ600



**Marca:** Berklin

**Cuerpo / Impulsor:** Hierro fundido / Impulsor de Bronce

**Eje / Sello mecánico:** Acero inoxidable / Cerámica grafito

**Clase de aislamiento:** F

**Grado de Protección:** IP44; IP55  $\geq$  4.5HP

**Temperatura:** La temperatura media no supera los +40.

**Tensión:** Monofásica 220V o Trifásica 220V-380V (T)

**Aplicación:** Es adecuado para transportar líquidos que estén limpios, que no contengan partículas sólidas ni fibras, y que no causen una corrosión evidente en el acero inoxidable.

Usos//

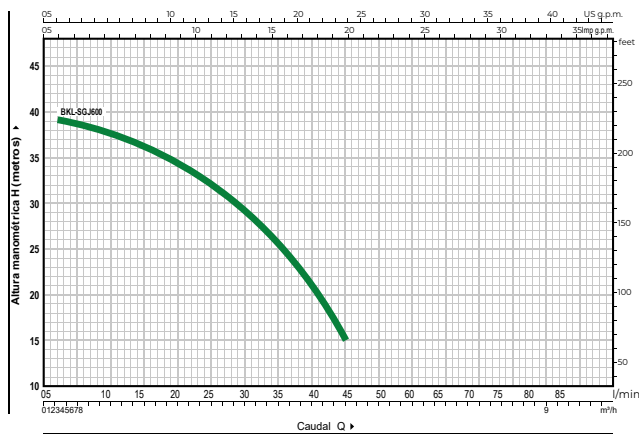


Certificaciones//



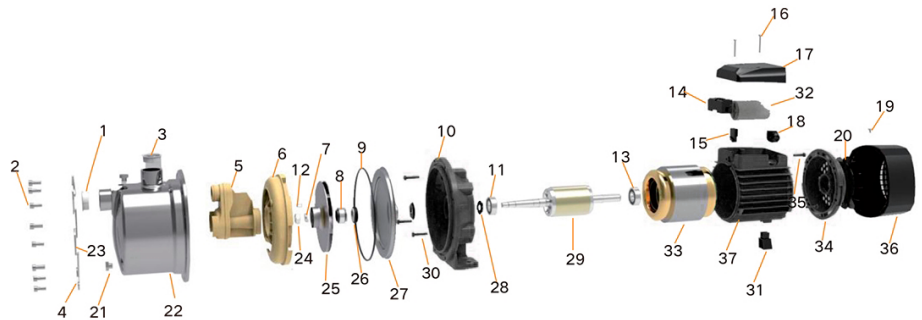
### CURVAS Y DATOS DE PRESTACIONES

$n = 3450 \text{ rpm}$   $S = 0 \text{ m}$



### ESPECIFICACIONES

<b>BKL-SGJ600</b>		<b>NO.</b>	
<b>Qmax</b>	<b>45 l/min</b>	<b>Hmax</b>	<b>39 m</b>
<b>Suct. Hmax</b>	<b>9 m</b>	<b>Size: 1" x 1"</b>	
<b>1-Mot</b>	<b>V 220 ~</b>	<b>Hz 60</b>	<b>3450min<sup>-1</sup></b>
<b>KW 0.75</b>	<b>HP 1.0</b>	<b>In 4.8A</b>	<b>IP 54</b>
<b>C 16 <math>\mu</math>F</b>	<b>VL 450 V</b>	<b>ICL F</b>	
<b>CE ISO9001</b>	<b>Continuous duty</b>	<b>Thermalprotector</b> <b>YES NO</b>	



### Gráfico de estructura

NO.	Part
1.	Seal
2.	Screw
3.	Seal
4.	Washer
5.	Ejector
6.	Diffusor
7.	Spring washer
8.	Rotating sealing
9.	O-ring
10.	Motor front cover
11.	Upper bearing
12.	Shaft key
13.	Lower bearing
14.	Terminal block
15.	Sealed sheath
16.	Screw
17.	Terminal box
18.	Sheath

NO.	Part
19.	Screw
20.	Fan
21.	Air screw
22.	Pump body
23.	Washer
24.	Nut
25.	Impeller
26.	O-ring
27.	Dam-board
28.	Water trap
29.	Rotor
30.	Motor foot
31.	Feet
32.	Capacitor
33.	Coil
34.	Motor end cover
35.	Screw
36.	Fan cover
37.	Motor body