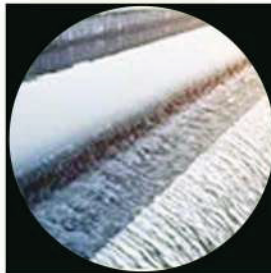


BOMBA SUMERGIBLE

Una bomba sumergible es un dispositivo diseñado para funcionar bajo el agua. Se utiliza para transportar agua u otros líquidos desde pozos profundos, depósitos o zonas inundadas. La bomba está sellada para evitar que entre agua y dañe el motor, y suele sumergirse directamente en el líquido. Es ideal para aplicaciones como el drenaje de agua de un sótano o el riego de jardines.



USO DE LA MÁQUINA



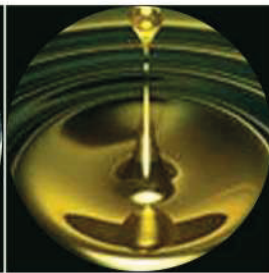
Aguas residuales



Riego



Dragado



Petróleo/Gas

CARACTERÍSTICAS



POTENTE RENDIMIENTO DEL MOTOR

Esta bomba sumergible cuenta con un motor de alto rendimiento que proporciona una extracción de agua eficaz para diversas aplicaciones. Su potente diseño garantiza un funcionamiento constante, incluso en entornos exigentes, lo que la convierte en una opción fiable para fuentes de agua profundas.



CAPACIDAD DE ELEVACIÓN EN AGUAS PROFUNDAS

Capaz de extraer agua de grandes profundidades, esta bomba es ideal para pozos profundos, perforaciones y grandes depósitos subterráneos. Garantiza una elevación eficaz del agua en situaciones en las que las fuentes de agua se encuentran muy por debajo de la superficie.



FÁCIL INSTALACIÓN Y BAJO MANTENIMIENTO

Diseñada para una mayor comodidad, la bomba sumergible es fácil de instalar, incluso en configuraciones complejas. Su diseño compacto permite una colocación flexible, lo que la convierte en una opción versátil para diversas aplicaciones.



CAUDAL CONSTANTE

La bomba está diseñada para suministrar un caudal de agua suave e ininterrumpido, lo que la hace adecuada para el riego agrícola, los sistemas de agua domésticos y los procesos industriales. Está diseñada para gestionar distintas demandas de agua, garantizando un suministro constante tanto en situaciones de baja como de alta demanda.



CONSTRUCCIÓN DURADERA Y RESISTENTE A LA CORROSIÓN

Fabricada con materiales de alta calidad resistentes a la corrosión, esta bomba está diseñada para soportar entornos difíciles, como aguas salinas o tratadas químicamente. Su robusto exterior garantiza una larga durabilidad, incluso en condiciones de exposición constante al agua y al aire libre.



Diseño Hidrológico Superior



Alta Eficacia



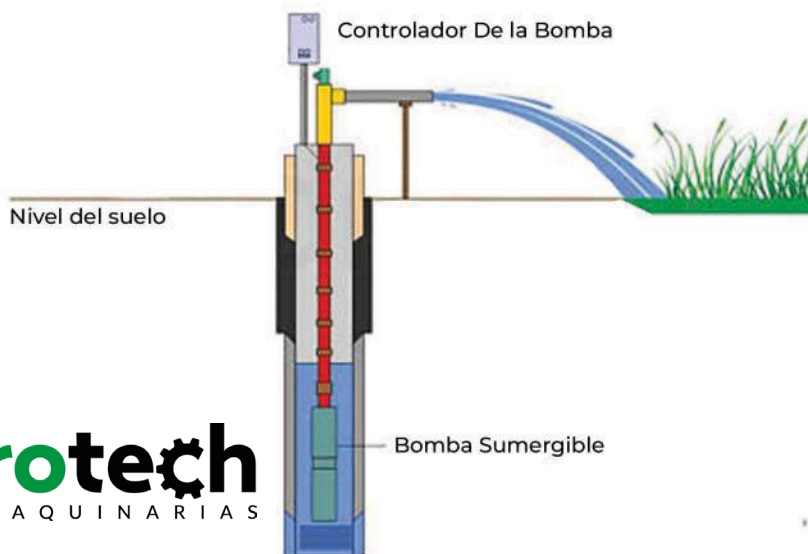
Instalación Múltiple



100% Hilo de Cobre



Protección Total



Agrotech

MAQUINARIAS

ESPECIFICACIONES

Datos técnicos Especificaciones del motor

BON-P-SP-3.0 HP

Nombre del producto

Bomba Sumergible

Motor
Núcleo
Altura
Tensión
Frecuencia

3.0 HP
100% Cobre
94 METROS
127 / 220 voltios
50 / 60 Hz