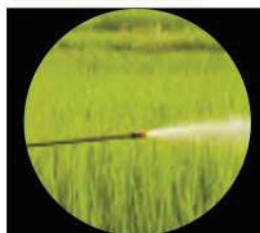


PULVERIZADOR DE MOCHILA

Una herramienta agrícola y de jardinería de calidad profesional reconocida por sus excepcionales características y rendimiento. Caracterizado por un tanque de gran capacidad de 25 litros, permite prolongar las sesiones de pulverización sin necesidad de rellenarlo con frecuencia, lo que aumenta la eficacia y la comodidad. Equipado con el mejor motor de 2 tiempos de su categoría, ofrece una potencia y un consumo de combustible inigualables, lo que lo convierte en la opción preferida de los usuarios profesionales. Su bomba profesional sin grasa garantiza un funcionamiento suave y reduce las molestias de mantenimiento, mientras que los accesorios de pulverización de primera calidad, incluidas las boquillas ajustables y los mecanismos de control de precisión, ofrecen opciones de pulverización versátiles adaptadas a diversas necesidades.



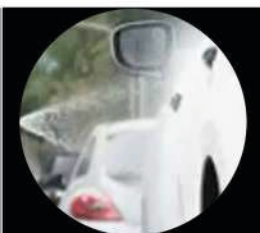
USAGE OF MACHINE



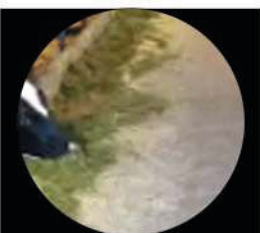
Control de plagas
en tierras agrícolas



Riego de flores



Limpieza de autos



Desinfección de cría

CARACTERÍSTICAS



LARGE CAPACITY TANK OF 25 LITERS:

Este pulverizador cuenta con un impresionante tanque de 25 litros, que permite a los usuarios cubrir extensas áreas sin necesidad de rellenarlo con frecuencia. Esta generosa capacidad garantiza una pulverización ininterrumpida, mejorando la eficacia y la comodidad de las tareas agrícolas y de jardinería.



BOMBA PROFESIONAL SIN GRASA:

Diseñado para aplicaciones de nivel profesional, el BON-P-KS26 cuenta con una bomba sin grasa que elimina la molestia del mantenimiento regular. Esta innovadora tecnología de bomba garantiza un funcionamiento suave y prolonga la vida útil del pulverizador, reduciendo el tiempo de inactividad y aumentando la productividad.



MANGUERA DE ALTA PRESIÓN:

Nuestro pulverizador de mochila está equipado con una manguera de alta presión que ofrece un potente rendimiento de pulverización, incluso a largas distancias. Diseñada para soportar altas presiones y resistir las torceduras, la manguera proporciona un funcionamiento fiable y garantiza una distribución uniforme de la pulverización, optimizando la eficacia de las tareas de pulverización.



EL MEJOR MOTOR DE 2 TIEMPOS DE SU CLASE:

Impulsado por un motor de 2 tiempos de alta gama, el pulverizador de mochila Bonhoeffer ofrece un rendimiento y una fiabilidad sin igual. Su motor es famoso por su excepcional potencia y eficiencia de combustible, lo que lo convierte en la elección preferida de los usuarios profesionales que exigen lo mejor.



ACCESORIOS DE PULVERIZACIÓN DE PRIMERA CALIDAD:

Equipado con accesorios de pulverización de primera calidad, que incluyen boquillas ajustables y mecanismos de control de precisión, el pulverizador de mochila Bonhoeffer ofrece opciones de pulverización versátiles adaptadas a diversas necesidades. Tanto si se trata de una pulverización precisa como de una cobertura amplia, los usuarios pueden confiar en los accesorios de calidad para obtener resultados uniformes y eficaces.

ACCESORIOS:

			
Pistola rociadora	Lanza pulverizadora	Kit de herramientas	Manguera

Agrotech
MAQUINARIAS



TÉCNICO

ESPECIFICACIONES

Datos técnicos Especificaciones del motor

Motor	BON-P-KS26
Desplazamiento	1,2HP
Capacidad del depósito de agua	26CC
Capacidad del depósito de aceite de la bomba	25 L
Presión laboral	0,6L
Presión máxima	73-363 PSI
Presión de succión	508 PSI
Volumen de pulverización	10 (L/min)
Tipo de bomba	5 a 8 litros por minuto
Sistema de inicio	Bomba de émbolo de alta presión
Relación de mezcla de combustible	Retráctil
	50:1